



WELKOM THUIS

INFORMATIEMAP LOGEERWONING



WELKOM IN JOUW TIJDELIJKE THUIS

Logeerwoning van Moving-In

Welkom in een logeerwoning van Moving-In. We hopen dat je je meteen thuis zult voelen. We streven ernaar om je een fijn verblijf te bieden tijdens de renovatiewerkzaamheden aan jouw eigen woning. Ervaar je het anders, dan horen wij het graag zodat wij onze diensten in de toekomst kunnen blijven verbeteren.

Scan de qr-code



Moving-In
Twentepoort Oost 26
7609 RG Almelo
0546 45 41 05
info@moving-in.nl





HUISREGELS LOGEERWONING

Welkom in jouw tijdelijke onderkomen! We hopen dat je je hier gedurende je verblijf zo goed mogelijk thuis voelt. Wel gelden er in de woning een aantal huisregels. We willen je vragen je hier aan te houden om zo het verblijf in deze logeerwoning voor iedereen zo comfortabel mogelijk te maken.

- Na afstemming met de wooncoach zijn huisdieren van harte welkom in de logeerwoning, alleen niet op de banken, bedden en stoelen! Bij schade worden reparatie -en schoonmaakkosten verhaald.
- Een volledige inventarislijst van de logeerwoning is te vinden in deze informatiemap, loop deze lijst goed door en controleer of alles aanwezig is.
- We willen je vragen niet met meubels te schuiven of de opstelling te veranderen.
- Roken in de logeerwoning is niet toegestaan.
- De handleiding van het witgoedapparaat is te vinden op het apparaat, we willen je vragen deze goed te lezen alvorens de apparatuur te gebruiken.
- Zorg dat je de logeerwoning altijd op slot doet en de rolgordijnen naar beneden doet als je de woning verlaat, ter preventie van diefstal en inbraak.
- We willen je vragen de woning netjes en schoon achter te laten voor de volgende bewoner. Bij het verlaten van de logeerwoning vindt een inspectie plaats. Eventuele schades of gebreken aan de logeerwoning zullen bij jou in rekening worden gebracht.
- Ook in de logeerwoning zouden wij je vriendelijk willen verzoeken rekening te houden met de buren en geen overlast te veroorzaken.

WE CARE, WE PROVIDE, WE MOVE

Handleidingen



Lukt het niet om de QR-code te scannen? Ga dan naar de onderstaande pagina.



www.moving-in.nl/handleiding-apparatuur



GEBRUIKSAANWIJZING PHILIPS TV

ZENDERS ZOEKEN MET JE PHILIPS TELEVISIE

- Stap 1 Kijk of het lampje van de modem wit brandt (niet knippert of groen is)
- Stap 2 Kijk naar de afstandsbediening en zoek naar menu of een tandwiel en klik hier op
- Stap 3 Zoek naar zenders installeren/zender installatie en klik hier op
- Stap 4 Selecteer "antennekabel en klik op volgende"
- Stap 5 Selecteer "zenders zoeken"
- Stap 6 Selecteer "geavanceerde installatie"
- Stap 7 Selecteer "kabel"
- Stap 8 Selecteer "Ziggo"
- Stap 9 Selecteer "alleen Ziggo"
- Stap 10 Zet de hz op 474.00 (dit is bijna altijd goed)
- Stap 11 Zet de code op 04444. Dit kan afwijken in een bepaalde regio, vaak is dit dan 05555

Het zou nu moeten werken, werkt het niet?

Maak dan gebruik van het stappenplan van onderstaande link of scan de qr-code:

<https://www.ziggo.nl/klantenservice/televisie-radio/zenders-zoeken#/>



Werkt het nog steeds niet? Bel Moving-In via 0546 454 105 (Wij zijn ook bereikbaar via WhatsApp)



GEBRUIKSAANWIJZING SAMSUNG TV

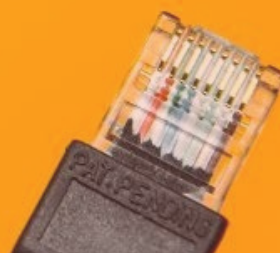
ZENDERS ZOEKEN MET JE SAMSUNG TELEVISIE

- Stap 1 Kies Hallo (Nederlands)
- Stap 2 Kies "programmeren dmv afstandbediening"
- Stap 3 Kies "ander (land)"
- Stap 4 Nu zie je of de coaxkabel verbonden is. Kies "volgende."
- Stap 5 Kies bij thema "antenne voor kabel"
- Stap 6 Kies bij type "kanaal voor digitaal"
- Stap 7 Kies bij zoekmodus: "Snel"
- Stap 8 Kies bij netwerk "optie wijzigen"
- Stap 9 Kies bij netwerk "handmatig"
- Stap 10 Kies nu: "4444,474000 kHz, 256 QAM en 6900KS/s"
- Stap 11 Kies "overslaan" bij de Wifi instellingen
- Stap 12 Kies voor pincode "0000"
- Stap 13 Kies voor "interne tuner"
- Stap 14 Als het goed is, dan heeft de tv nu alle zenders gevonden. Zo niet, dan is een Ziggo monteur nodig. Dan is er nog geen werkende verbinding.
- Stap 15 Kies bij tijd voor "automatisch"

Ready! Alles zou nu moeten werken. Voor andere tv's kun je altijd onderstaande link proberen als je er niet uitkomt of scan de QR code.



INTERNET EN TV VAN ZIGGO

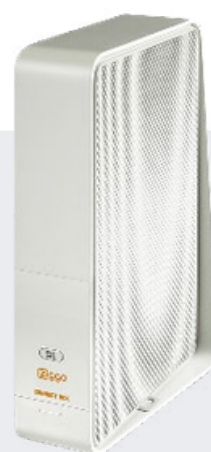


Jouw Ziggo Connect Box:

Serienummer DEAP1198074F

Jouw Wifi Netwerknaam (SSID) Ziggo1759371

WiFi Wachtwoord vhu7FrFc3nvS



Wie contacteren bij problemen?

Indien er problemen met televisie- of internetverbinding zijn, scan de qr-code of kijk dan op de onderstaande link:

www.ziggo.nl/klantenservice/storingen

Hier kun je checken of er een storing is en kun je een stappenplan doorlopen voor elk specifiek probleem.

Mocht je er niet uitkomen na het doorlopen van het stappenplan, dan kun je contact* opnemen met Moving-In op telefoonnummer 0546 - 454 105.

*Let op: jij kunt zelf geen afspraak inplannen met een Ziggomonteur. Hiervoor moet je contact opnemen met Moving-In. Houd hiervoor jouw logeeradres en jouw Wifi Network Name + WiFi password bij de hand.



VERLATEN VAN DE LOGEERWONING

Jij zorgt ervoor dat de woning schoon is, persoonlijke spullen worden meegenomen en het afval is weggegooid. Voor de schoonmaak kan je gebruik maken van de schoonmaakspullen die in de woning staan. Wil je zo vriendelijk zijn om deze na gebruik weer op dezelfde plaats terug te zetten?

Als je de woning niet schoon oplevert, dan kan het zijn dat je extra schoonmaakkosten moet betalen.

Hieronder kan je lezen wat wij van jou verwachten bij het schoonmaken van de woning:

- Keuken: Afwas is gedaan. Servies is schoon en staat in de kasten. Het aanrecht, het gasfornuis, de oven en/of combimagnetron zijn schoon. De koelkast is leeg en schoon. De koelkast wel aanlaten. De keukenvloer stofzuigen en dweilen.
- Woonkamer: stof afnemen, stofzuigen en dweilen
- Badkamer: schoonmaken, stofzuigen en dweilen
- Toilet: schoonmaken, stofzuigen en dweilen
- Slaapkamers: stof afnemen, stofzuigen en dweilen
- Voor alle ruimtes: gordijnen dicht en ramen sluiten
- Wasmachine: deur openlaten

